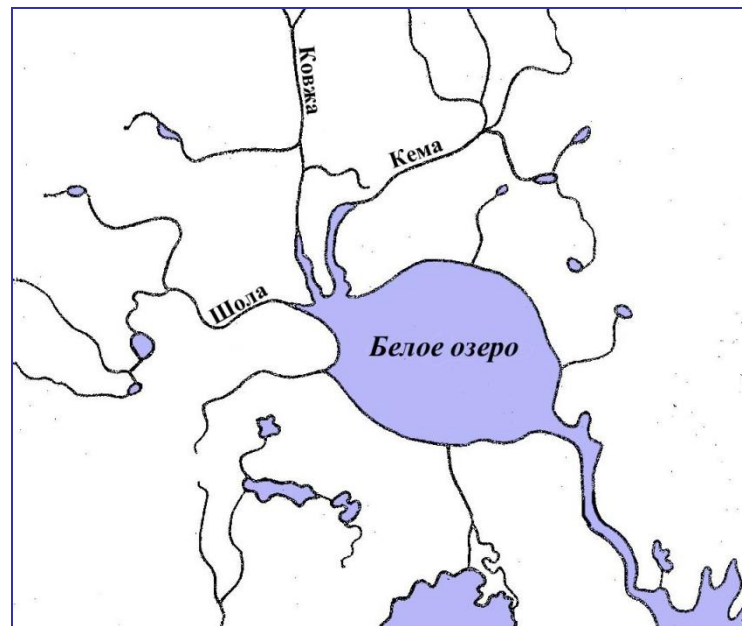
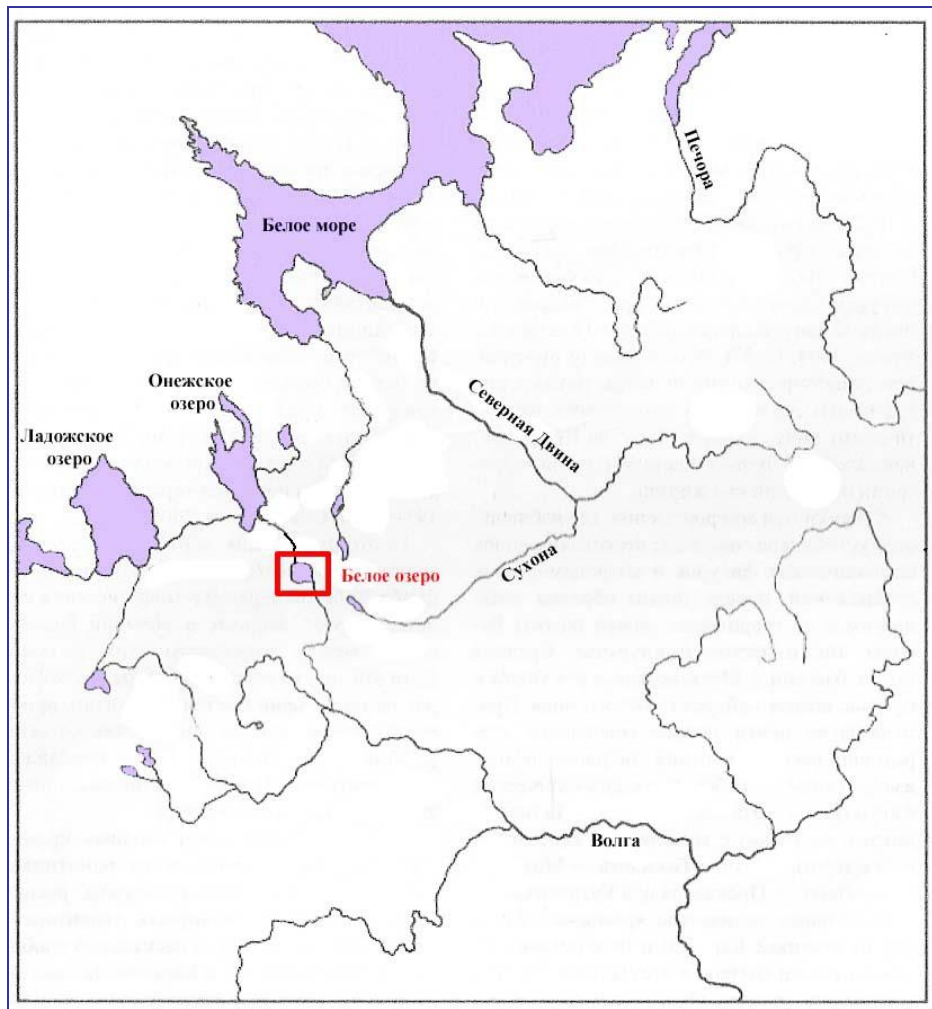


Энеолитические памятники Вологодской области

материалы к занятиям по древнейшей истории края)

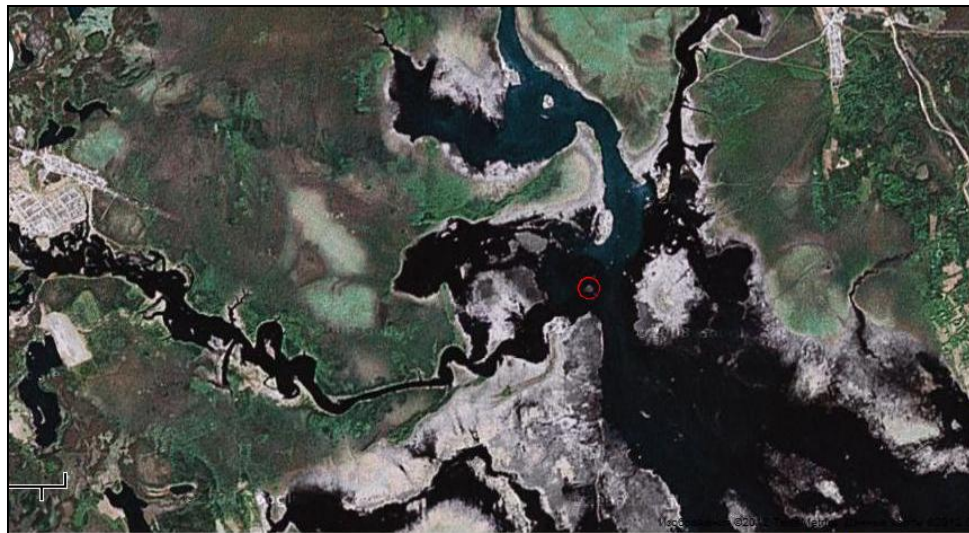


**Стойanka Устье Шолы-1 на Белом озере
Вашкинский район**





Реки Ковжа, Кема и Шола в нижнем течении
(часть Волго-Балтийского водного пути)



Ковжа, Кема и Шола в нижнем течении (снимок из космоса)







Восточный берег острова с остатками культурного слоя



Остатки культурного слоя под водой



Юго-западная часть острова с полностью замытым слоем



*Находки
раннего
средневековья*



Энеолитическая керамика



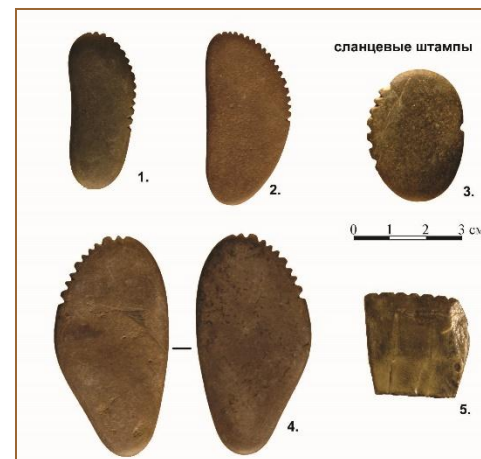
1.



2.

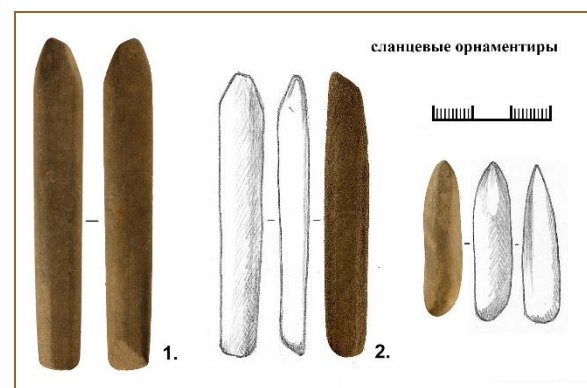


3.



сланцевые штампы

0 1 2 3 см



сланцевые орнаменты

0 1 2 3 см

Сланцевые орудия

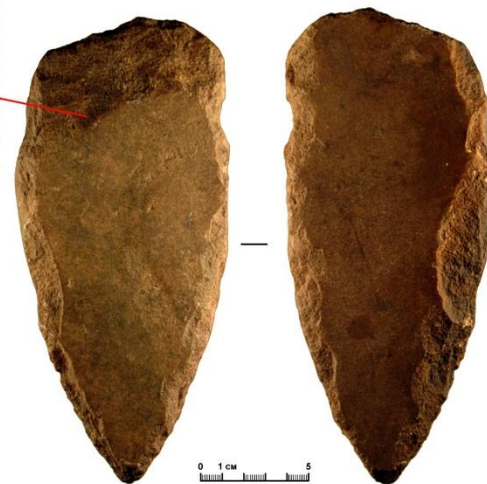




Шлифовальная плитка со следами сверления в центре



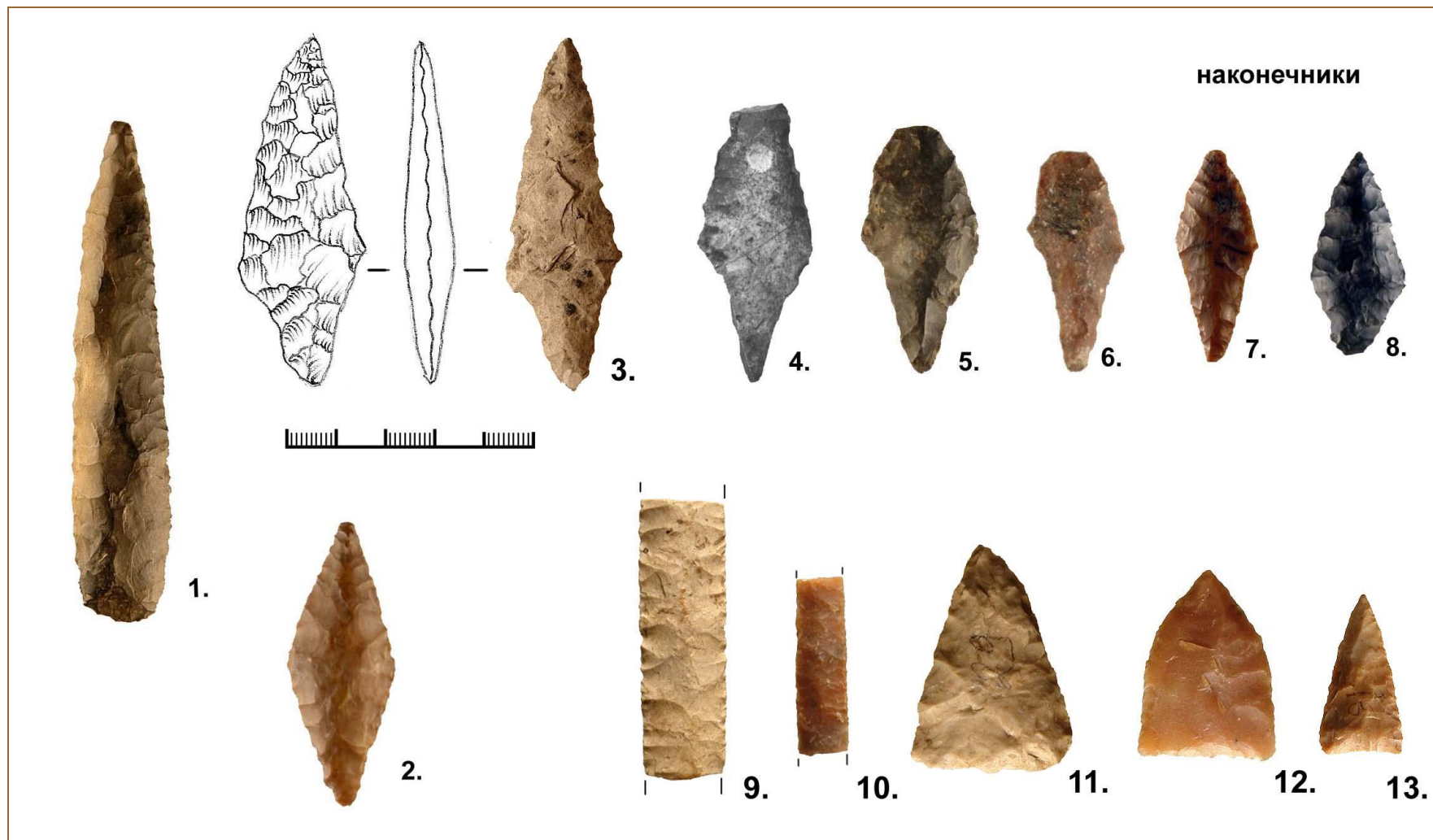
переформленная шлифовальная плитка с заполировкой

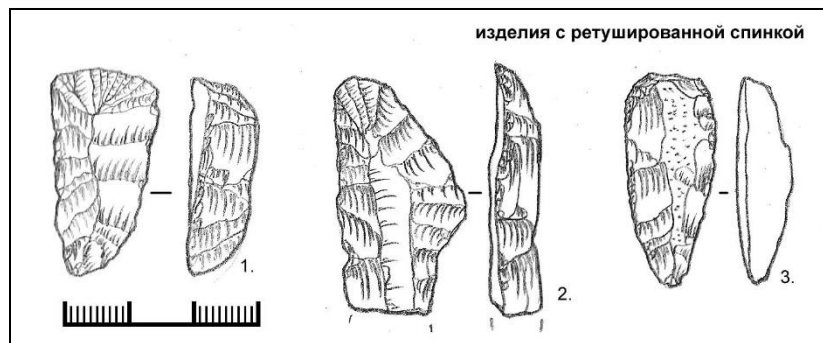
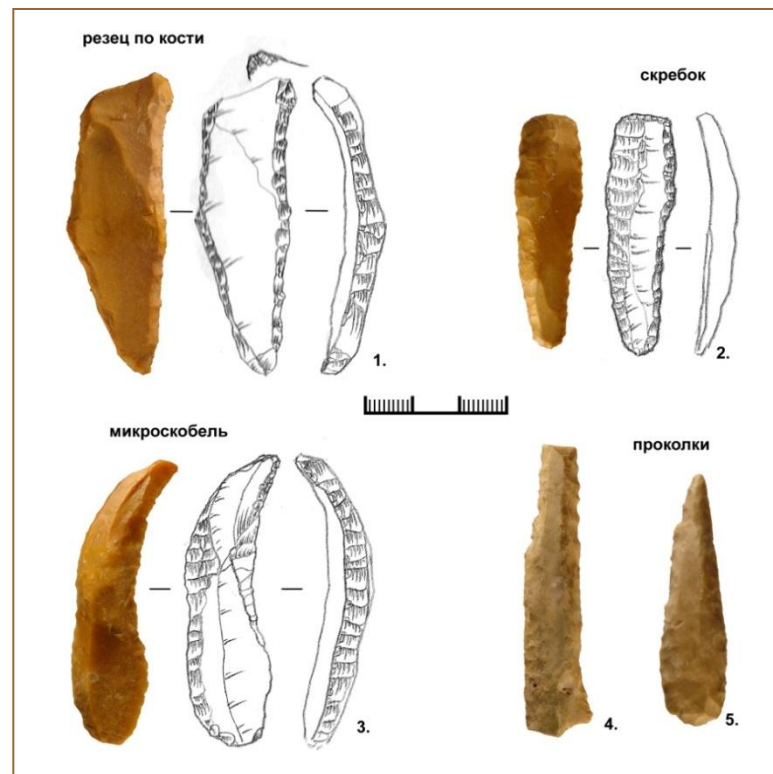
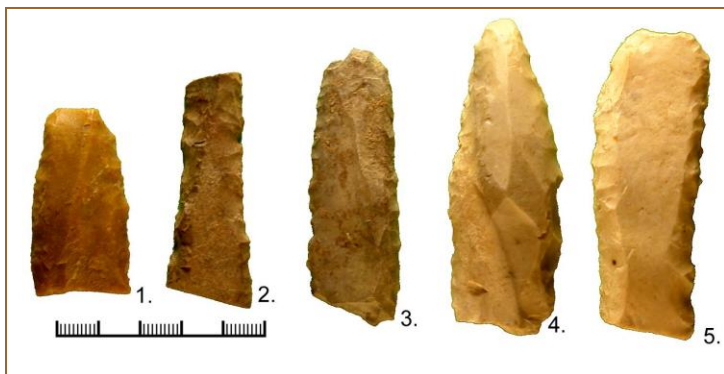


Выпрямители стрел (абразивы-калибраторы)

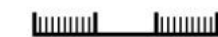
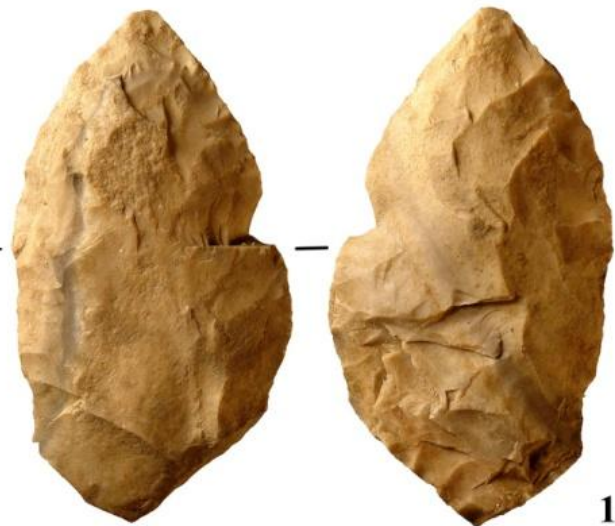
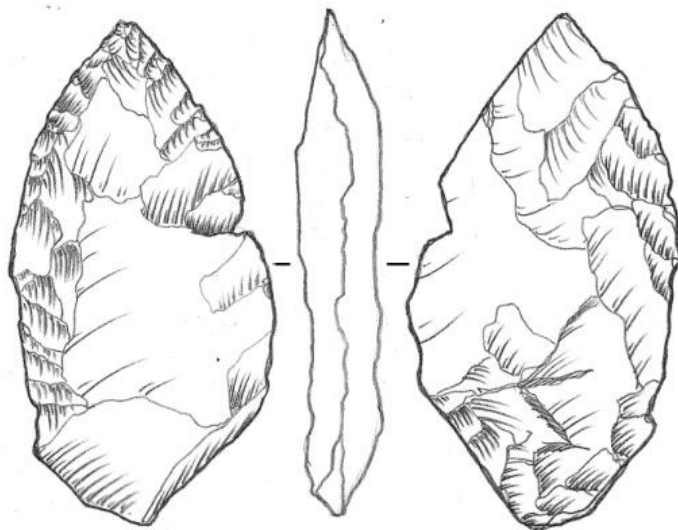


Энеолитические наконечники





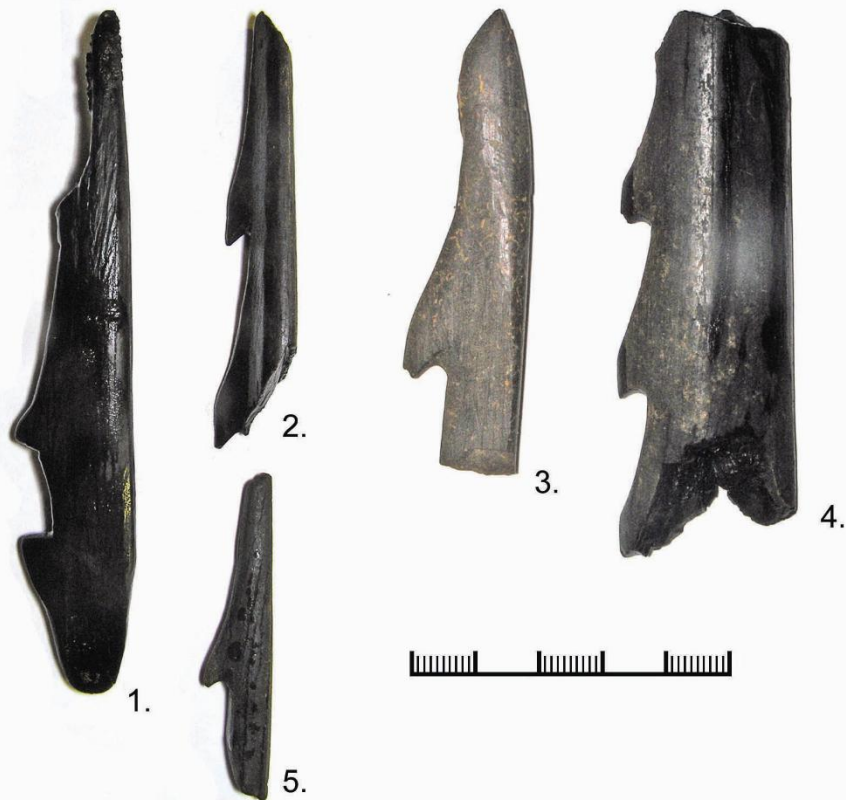
**Заготовки бифасиальных орудий
с признаками тепловой подготовки кремня к расщеплению**



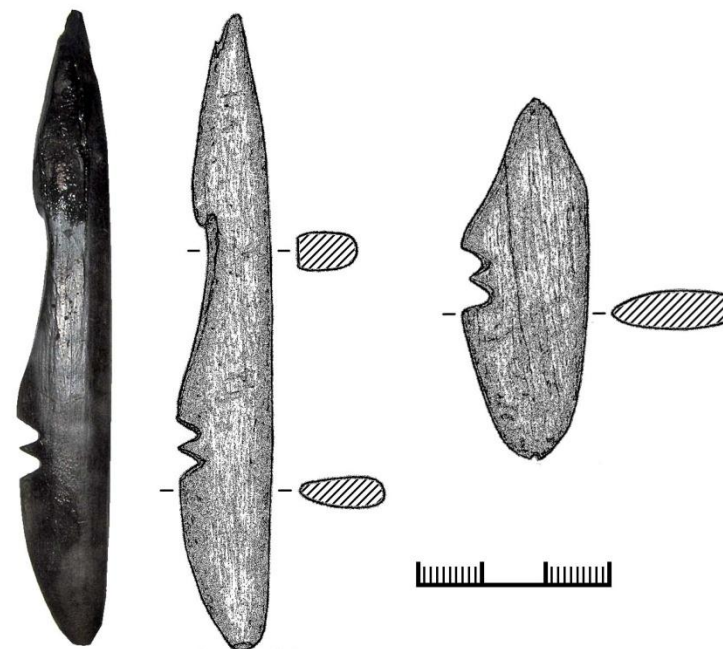
Изделия из кости



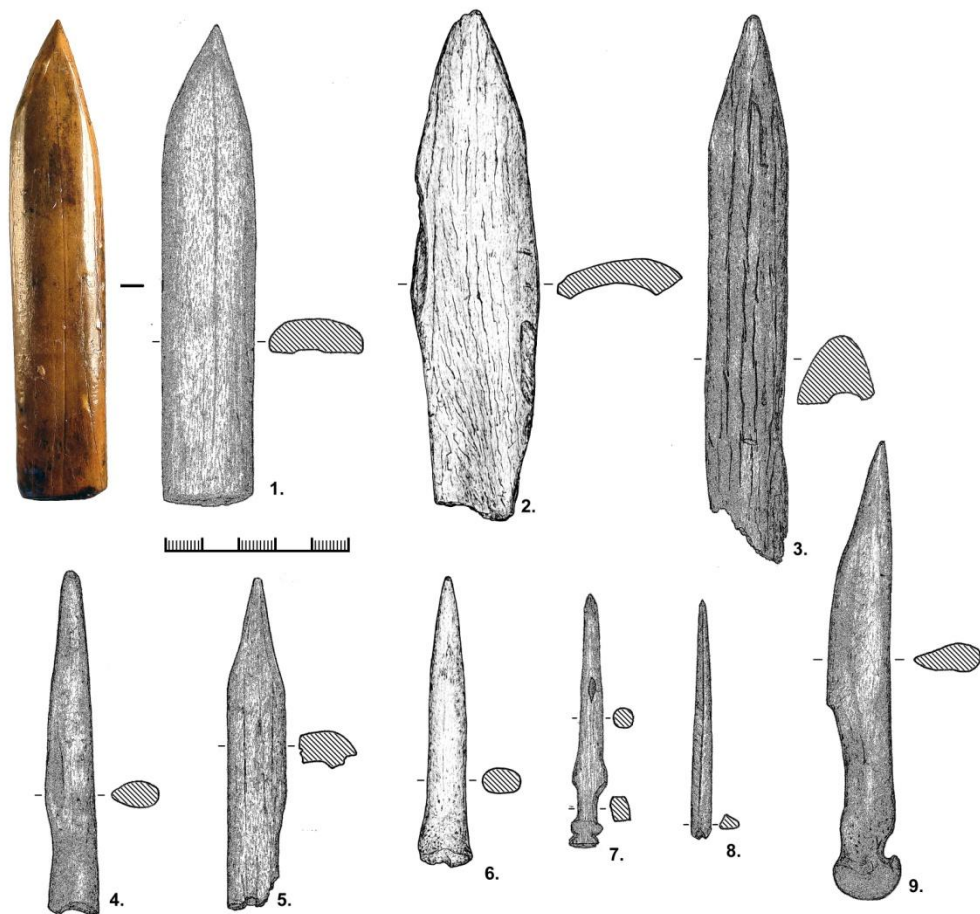
гарпуны и зубчатые острия



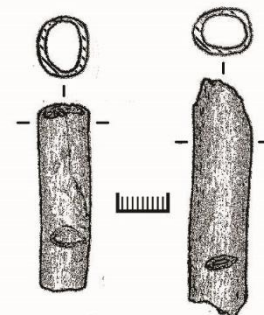
костяные крючки и
сланцевый стержень



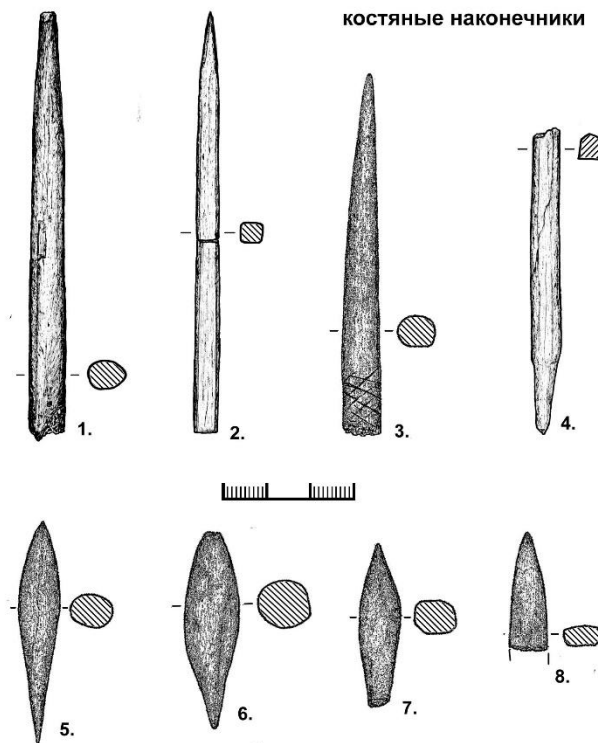
колющие орудия (кинжалы, проколки)



изделия из трубчатых костей птиц с отверстием (манки?)

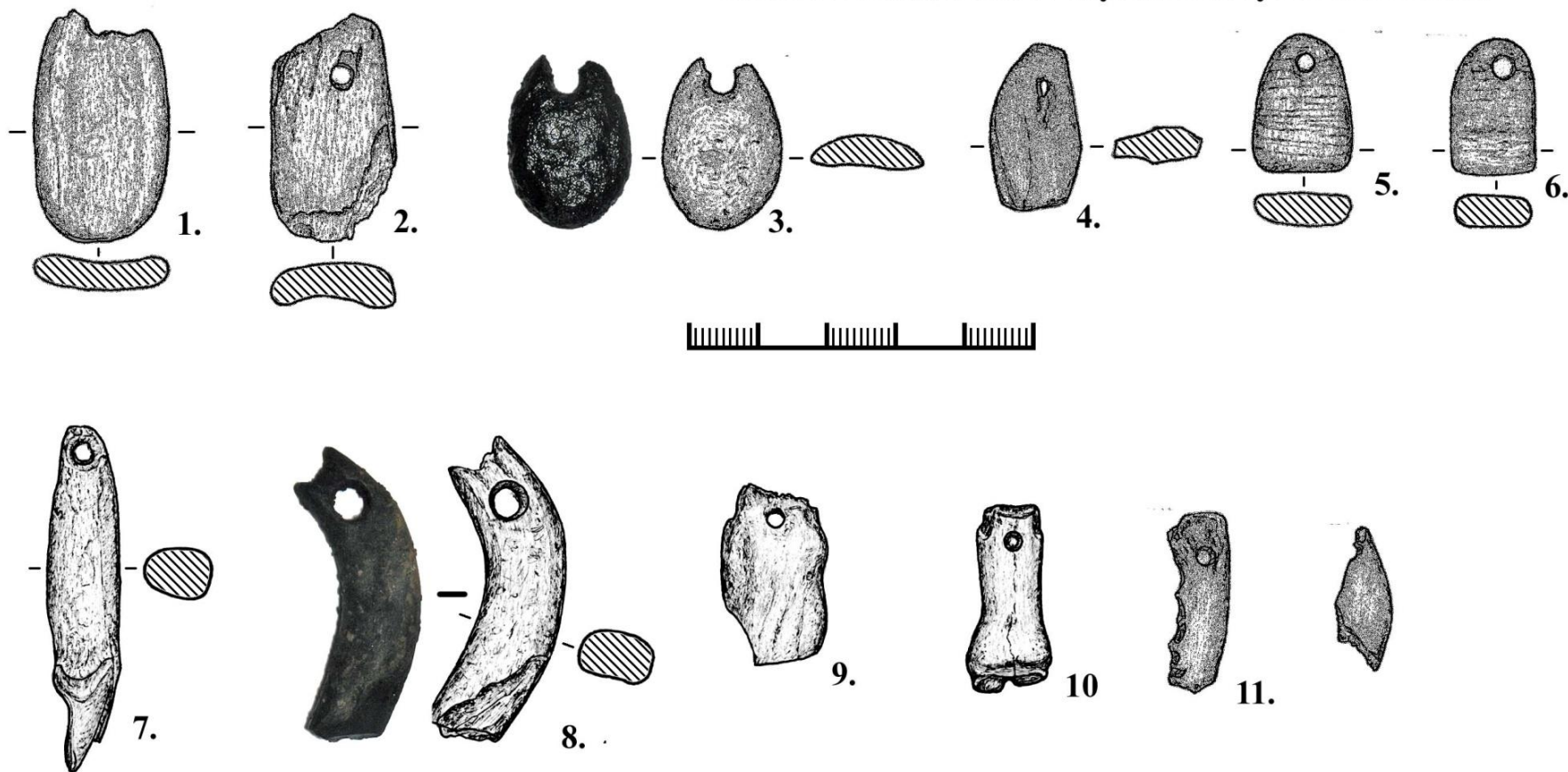


костяные наконечники

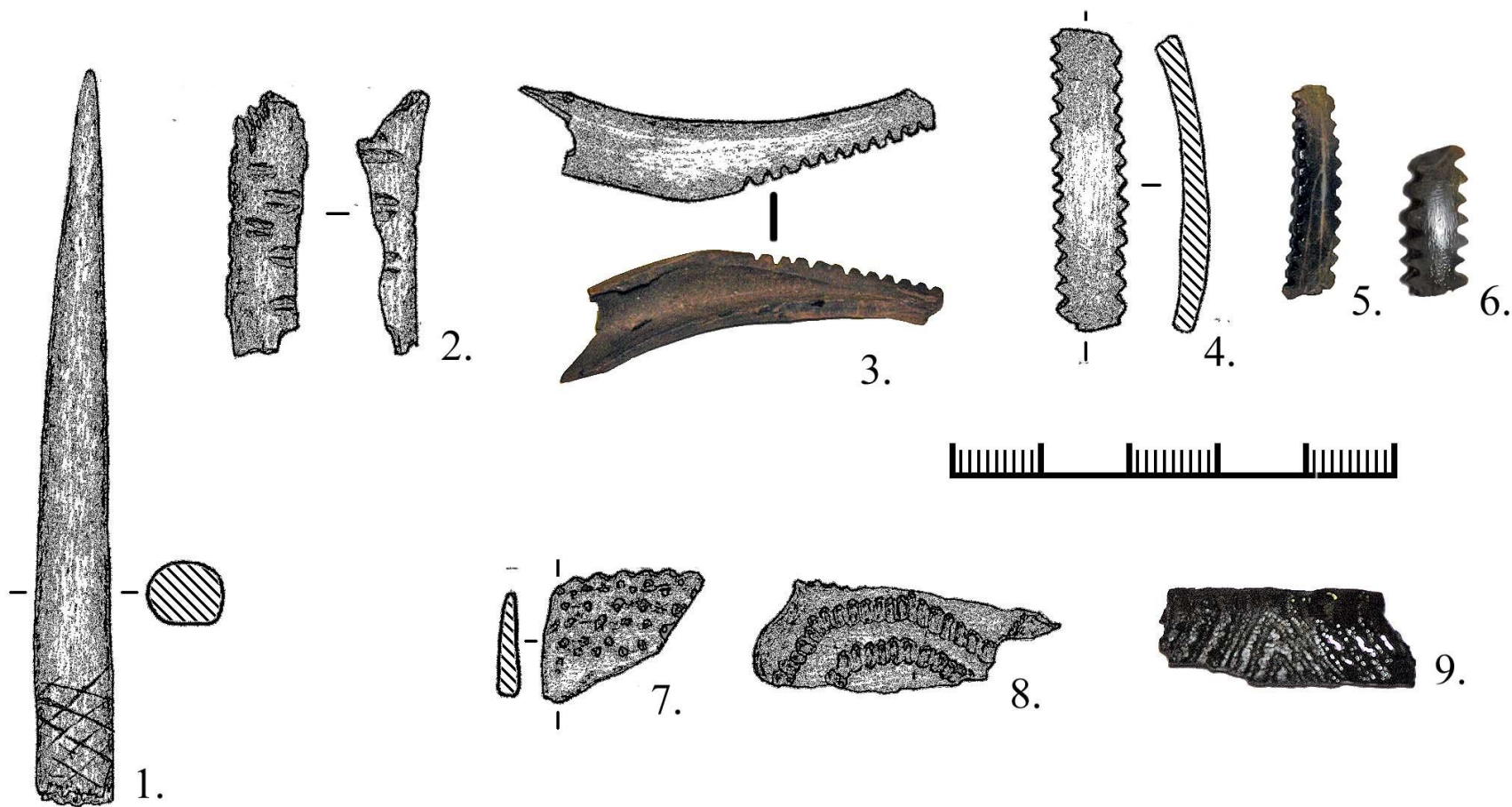


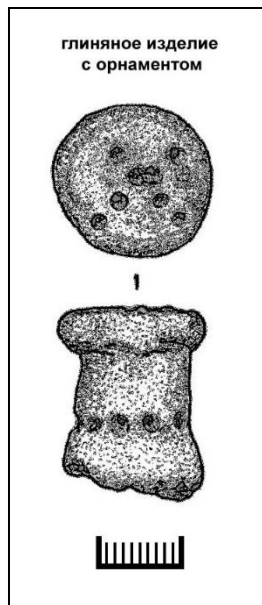
Предметы искусства неолита - энеолита

костяные подвески и амулеты из зубов животных

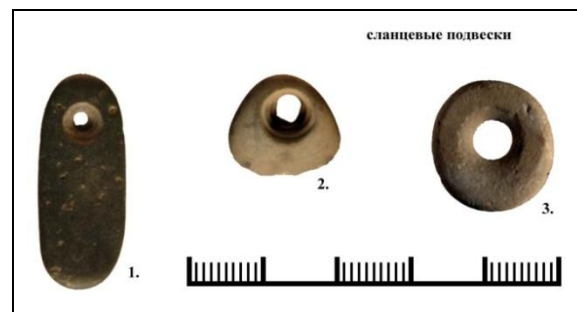
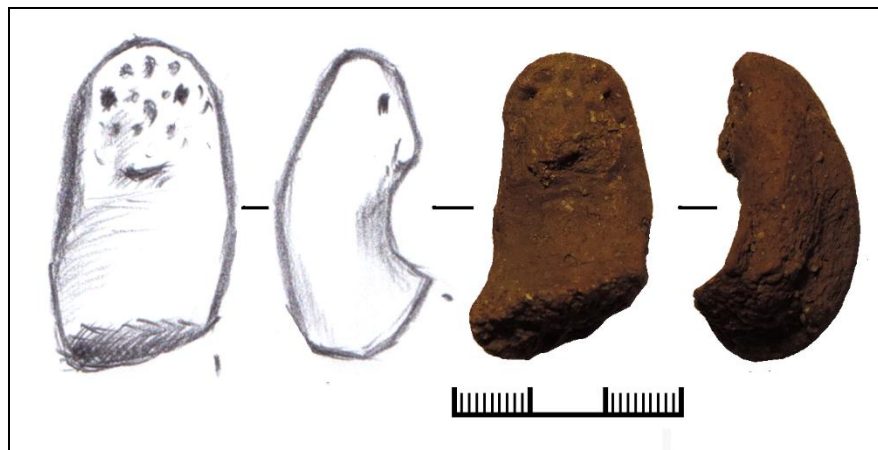


костяные изделия с резьбой и гравировкой

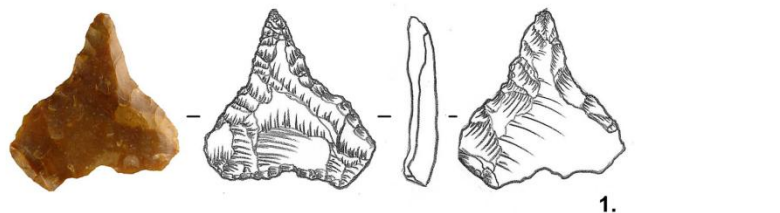




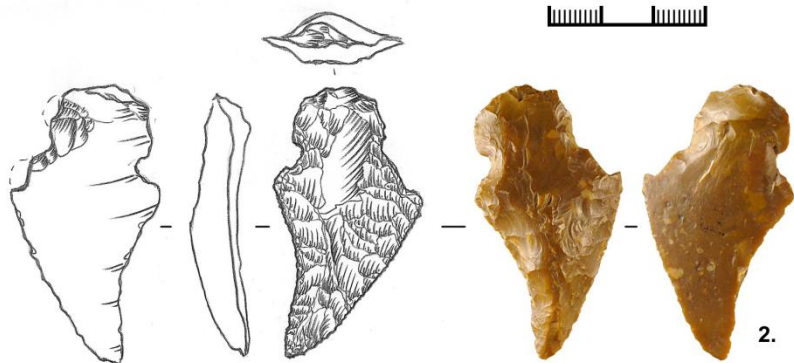
Предметы искусства



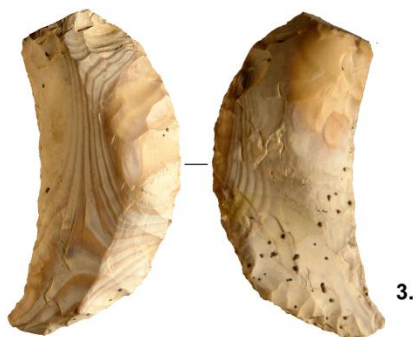
Символические кремнёвые фигурки



1.



2.



3.

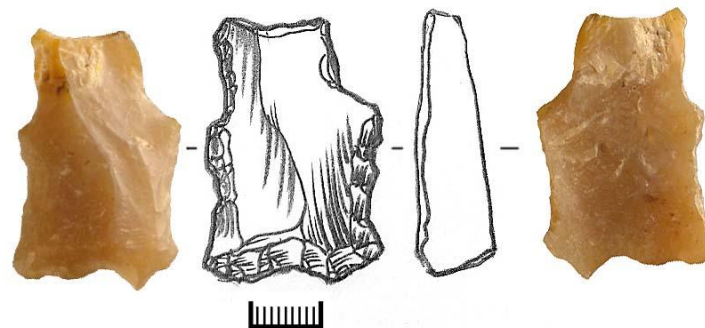


4.

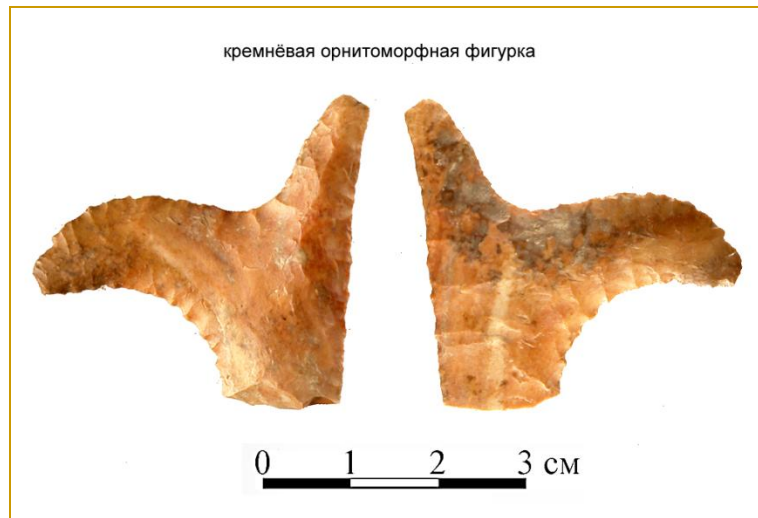
5.

Кремнёвые фигурки

антропоморфная фигурка



Орнитоморфная кремнёвая фигурка



Зооморфная кремнёвая фигурка

